

LEGENDA

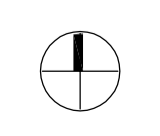
	PEŠČENA POVRŠINA		NARAVNI KAMNI NA BREŽINAH S SAMONIKOLO TRAVNIŠKO RASTJO ALI OKRASNO ZASADITVIJO
	REDNO KOŠENA TRATA		SKLADOVNICA DRV
	NARAVNI TRAVNIK		OBSTOJEČE PLASTNICE
	NARAVNI KAMNI/SKALE KOT SEDALNE POVRŠINE		PREDLAGANE PLASTNICE
	POHODNA POVRŠINA IZ KAMNITIH / BETONSKIH PLOŠČ		PRITLIKAVA OKRASNA GRMOVNICA (h=do 60cm)
	OBMOČJA PREMAKULTURNE OBDELAVE		OKRASNA GRMOVNICA (h=do 3m)
			SADNA DREVNINA

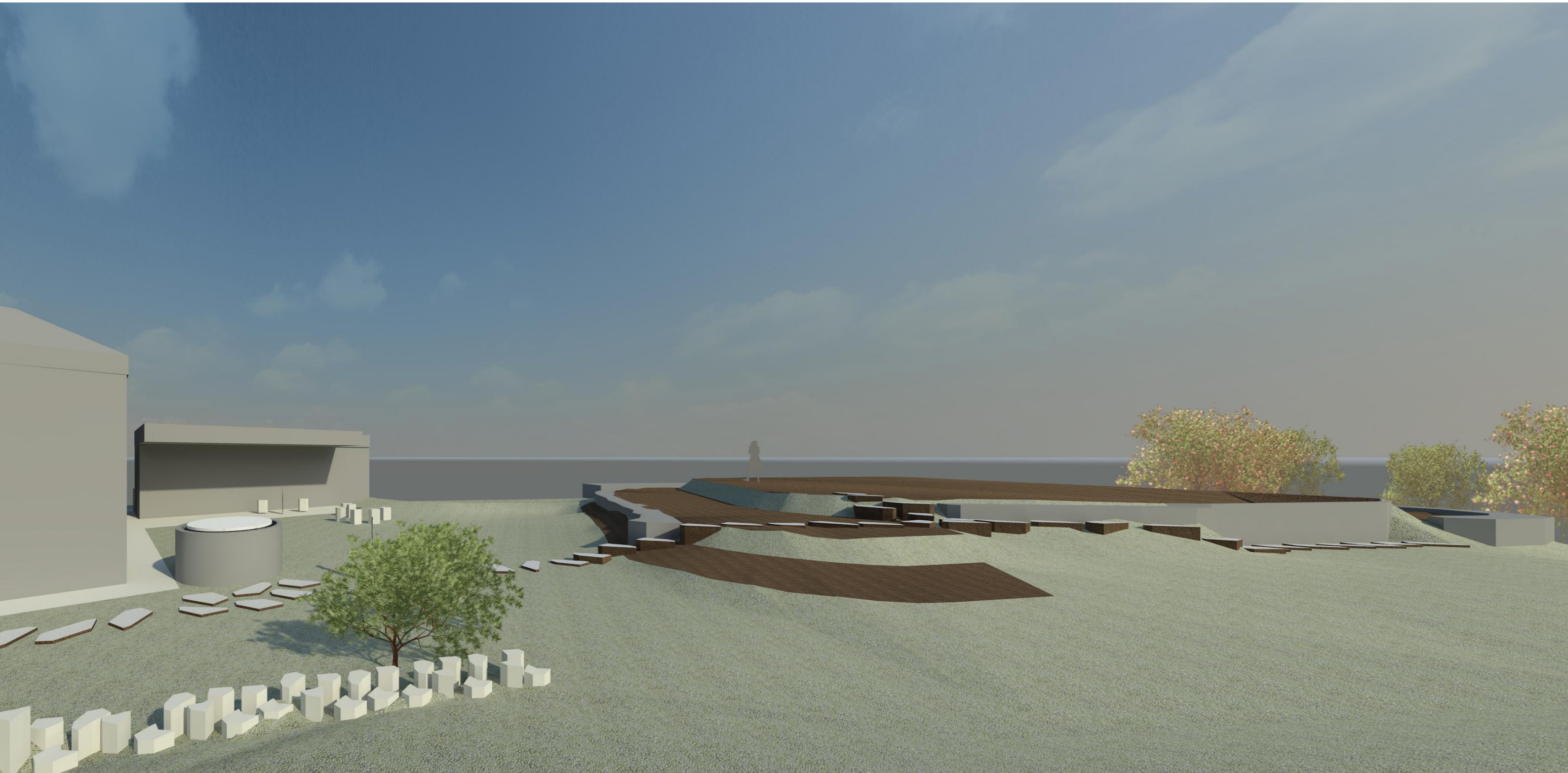
Avtorstvo risbe pripada Zavodu AKSA, sp. p. Če ni drugače navedeno so vse dimenzije v milimetrih. Kjer dimenzije niso podane se za podatke obrnite na nas. Enako v primeru, ko risbe vključuje netočne detajle ali dimenzije. Vse dimenzije morajo biti preverjene tudi na terenu. Izvajalec del nas je dolžan o kakršnih koli nepravilnostih obvestiti, še preden nadaljuje z delom.

OPOMBE:

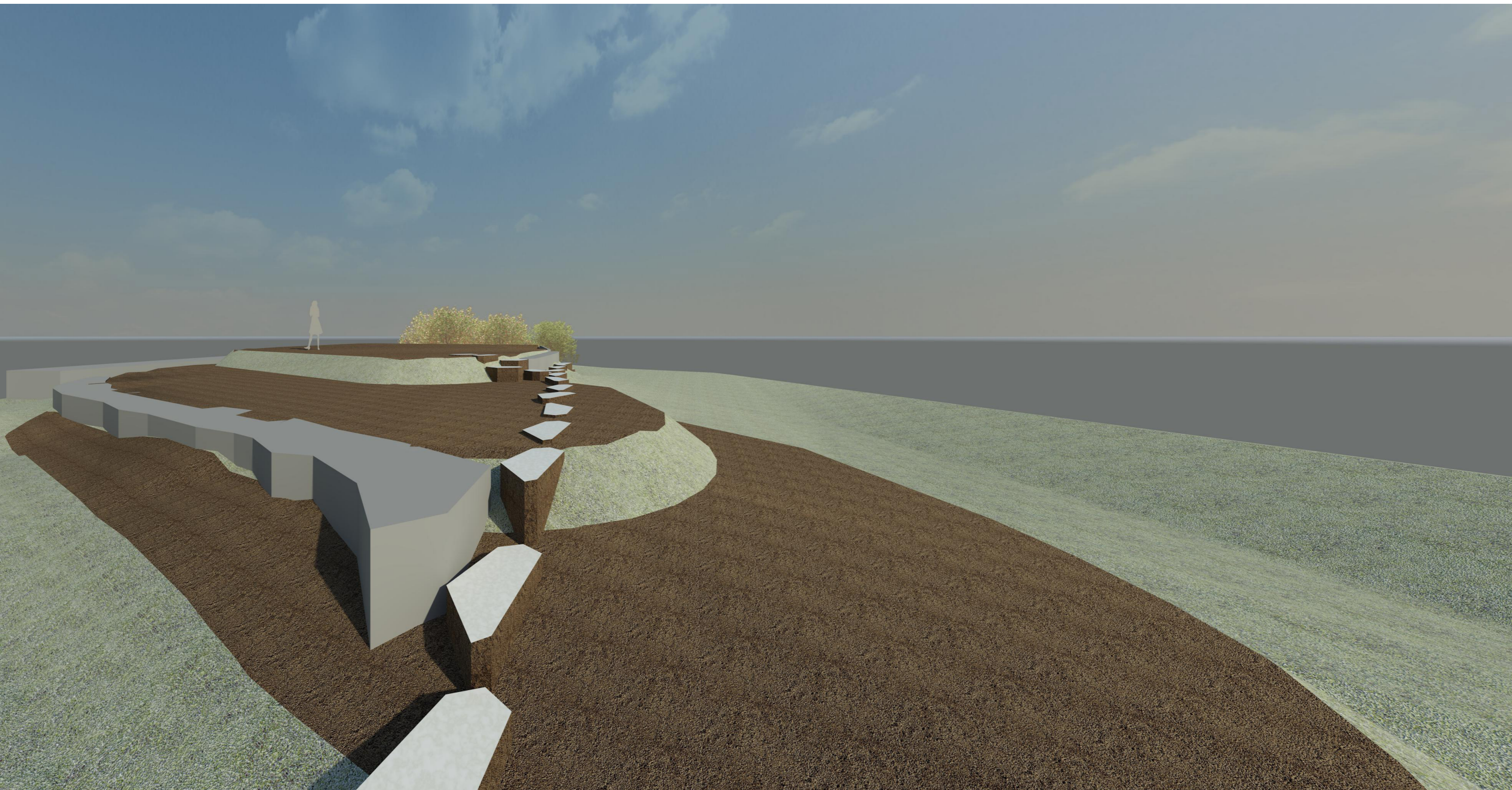
DATAJ	REV.	OPIS SPREMEMB	AVTORSK.	PREGLASNIK

IDEJNI NAČRT/Ureditev užitnega in čutnega parka ob stanovanjski hiši
 M 1:100
 Izdelali: Ana Ogrič, mag. inž. kraj. arh.
 Urška Oblak, mag. inž. kraj. arh.
 Naročnik: Svetovanje, izobraževanje in oblikovanje,
 Zdenka Žakelj s.p.,
 Slavinje 13a, 6225 Hruševje

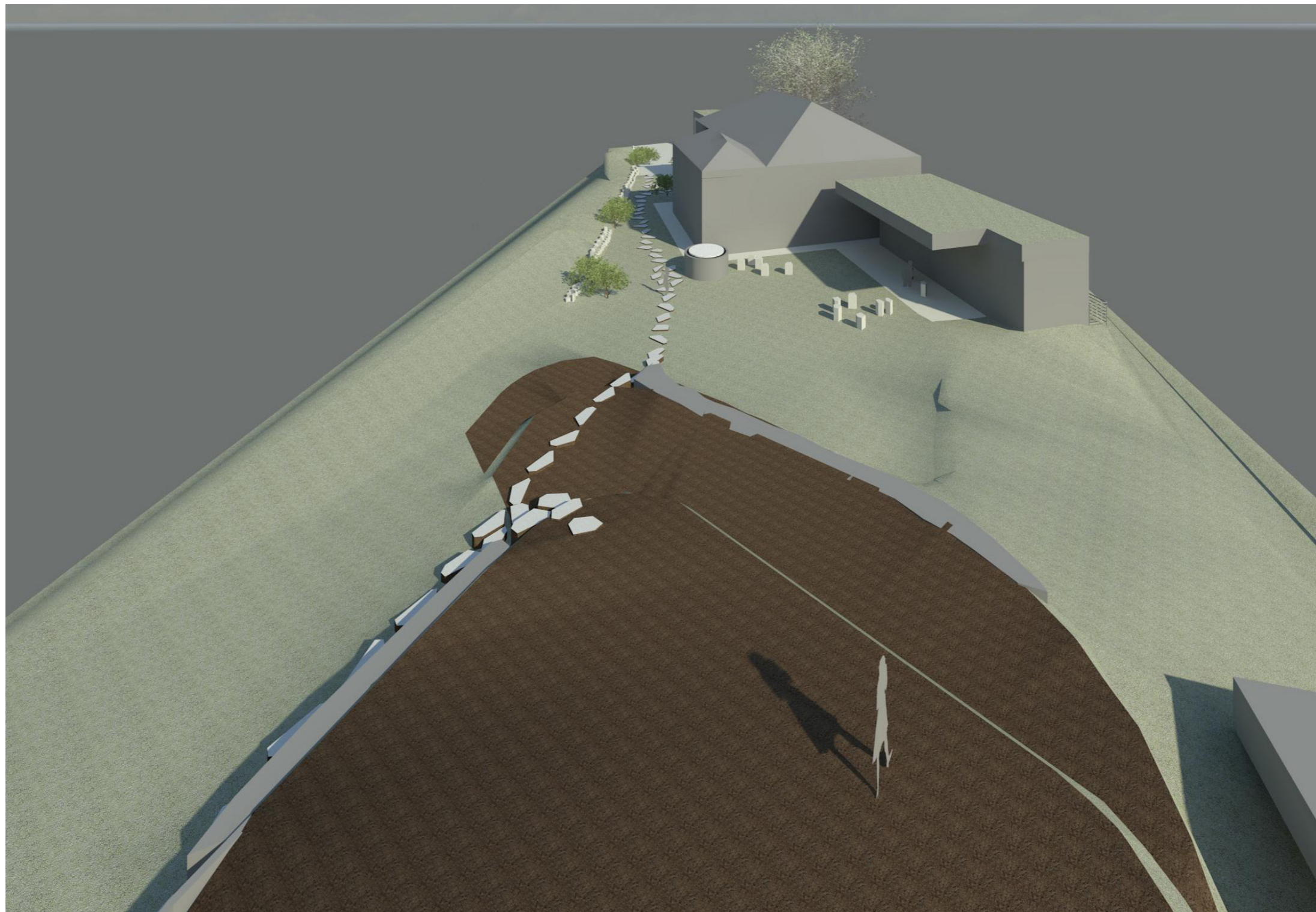




Pogled iz južne strani na dvorišče za hišo (skupni prostor za izvajanje delavnic) ter zelenjavni vrt.



Pogled na dostop (stopalni kamni) na zelenjavni vrt.



Pogled na zelenjavni vrt in na dvorišče ((skupni prostor za izvajanje delavnic).



Pogled na zasnovo iz južne strani. Za hišo si sledi dvorišče (skupni prostor za izvajanje delavnic), zelenjavni vrt, ki se nadaljuje v sadni vrt.